

平成29年度学校評価アンケート調査集計結果（報告）

1 調査目的

- (1) 本校の現状と課題を適切に捉え、組織的・継続的な改善を図るための一助とする。
- (2) 外部等に対する説明責任を果たすための参考資料とする。

2 評価項目

- (1) 学校生活全般に関すること
- (2) 学級活動に関すること
- (3) 学習活動に関すること
- (4) 生活指導に関すること
- (5) 進路指導に関すること
- (6) 特別活動、行事、部活動に関すること
- (7) その他（環境整備に関すること 他）

3 アンケート実施時期

平成29年2月6日～末日

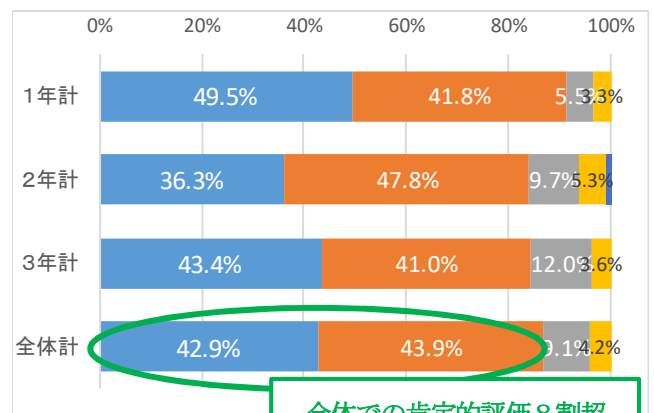
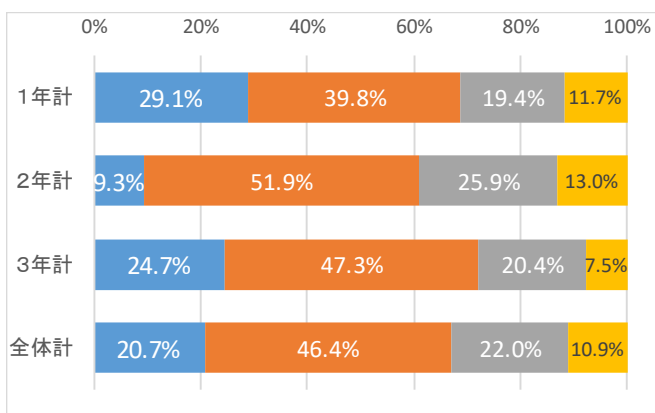
4 調査対象及びアンケート回収率

- (1) 生徒；93.8%（1学年；94.5%、2学年；93.9%、3学年；93.0%）
- (2) 保護者；88.9%（1学年；84.4%、2学年；98.3%、3学年；83.0%）
- (3) 教員；教諭・養護教諭 94%、講師 33%

5 アンケート集計結果（項目、対象別）

■ そう思う ■ まあまあそう思う ■ あまりそうは思わない ■ そうは思わない ■ 無回答

(1) 横芝敬愛高校に入学して良かった（生徒）、入学できて良かった（保護者）

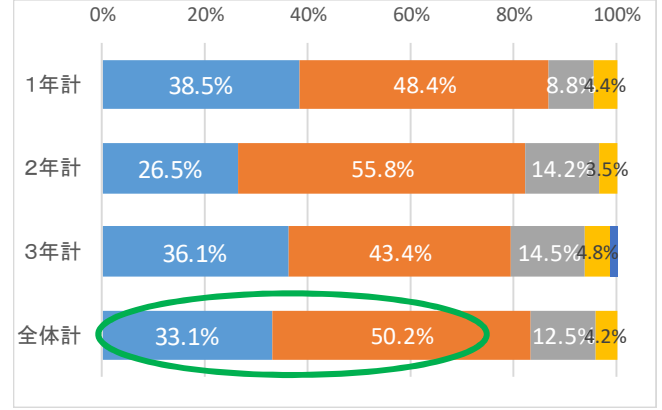
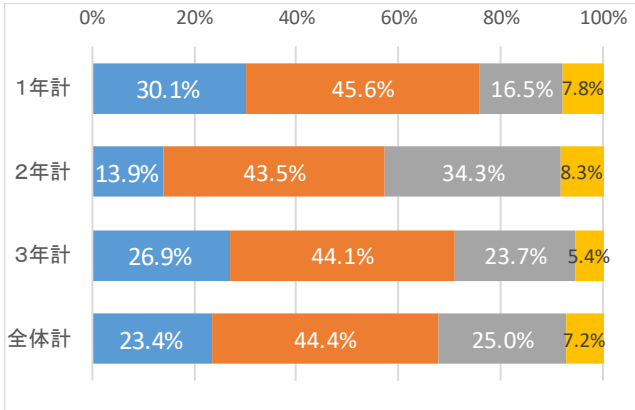


全体での肯定的評価8割超

【教員】生徒が入学して良かったと思えるように意識して努力している。（数字は人数）



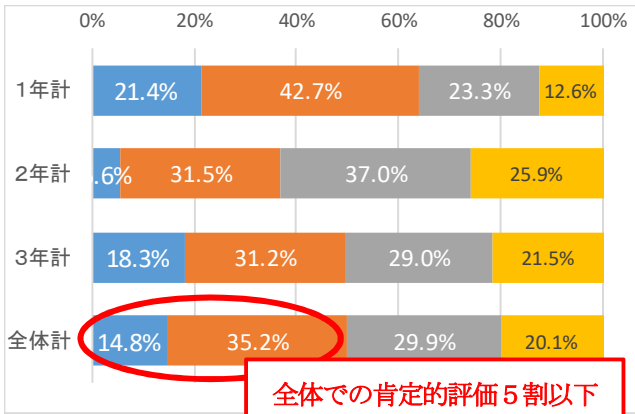
(2) 充実した高校生活を送っている (左; 生徒、右; 保護者)



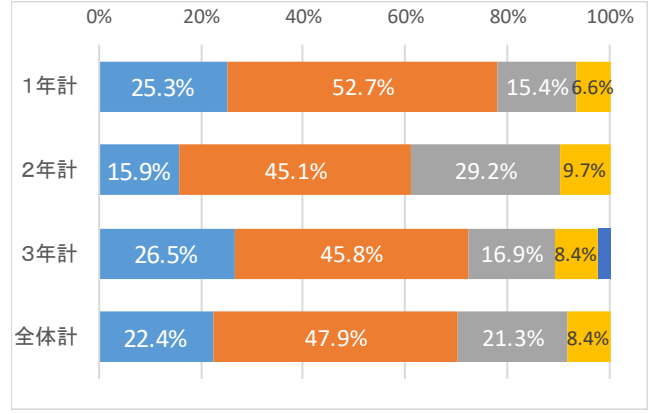
【教員】 生徒が充実した高校生活を送ることが出来るように支援している。(数字は人数)



(3) 横芝敬愛高校を誇りに感じている。(左; 生徒、右; 保護者)



全体での肯定的評価5割以下

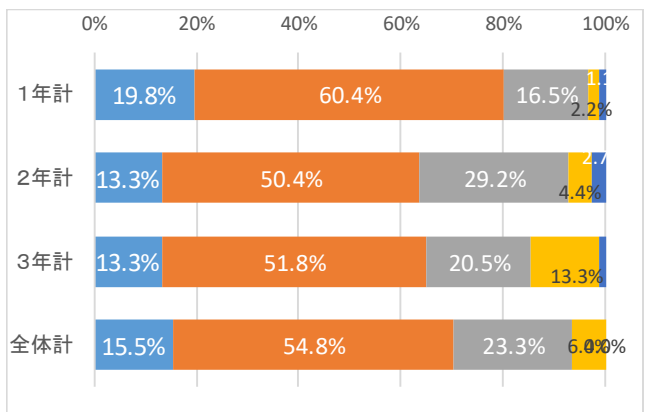
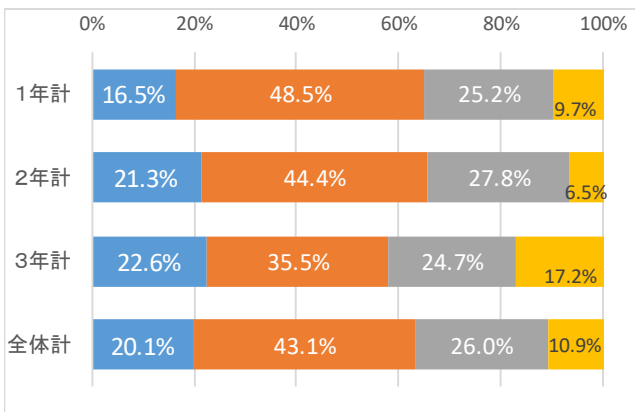


【教員】 横芝敬愛高校の教師として誇りを持って教育活動に当たっている。



(4) クラスにまとまりがあり楽しい (生徒)

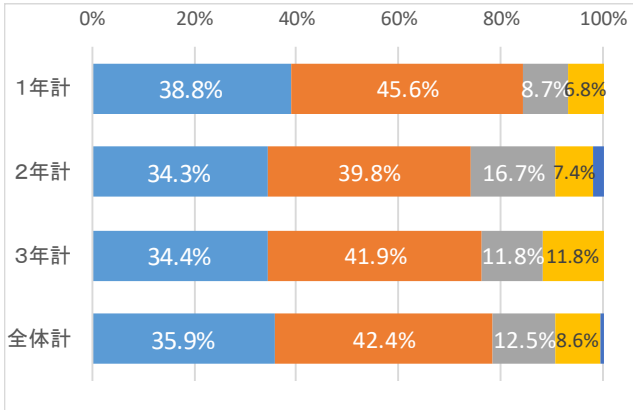
クラスにまとまりがあるようだ (保護者)



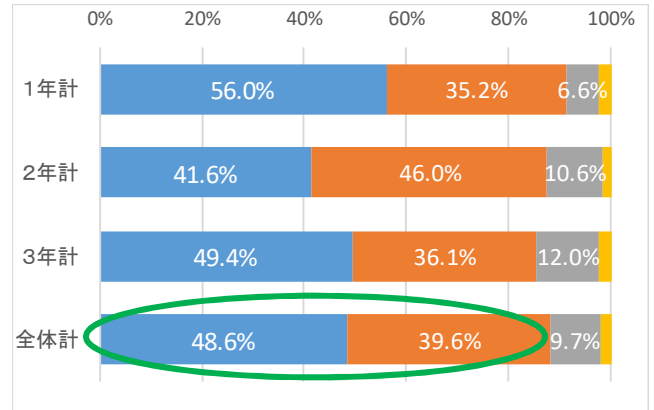
【教員】 学級経営には積極的に工夫を重ねながら取り組んでいる。



(5) 担任の先生は熱心に指導してくれる (生徒)



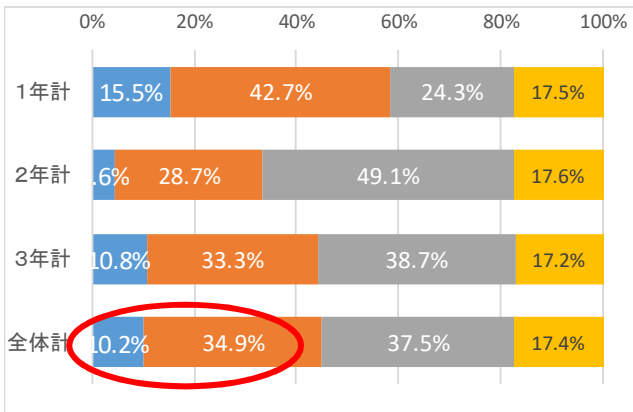
担任の先生は信頼できる (保護者)



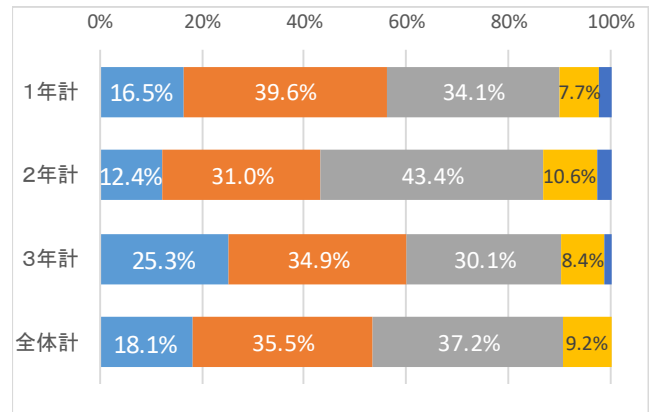
【教員】多くの生徒と信頼関係が築けていると思う。



(6) 興味関心の湧く授業が多い (生徒)



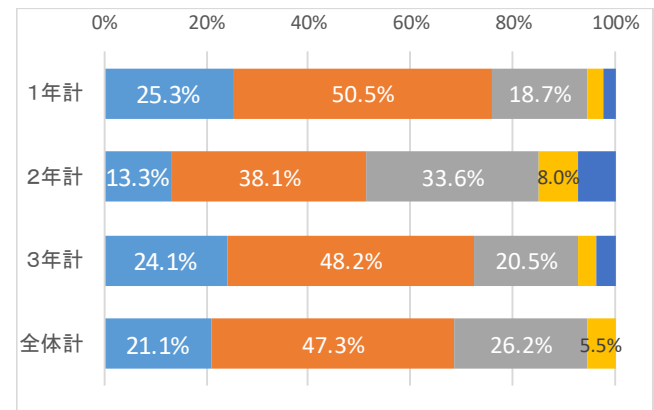
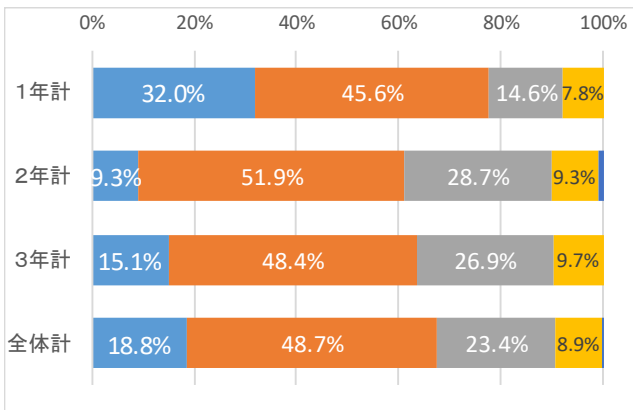
楽しみにしている授業があるようだ (保護者)



【教員】多くの生徒は自分の授業を楽しみにしているようだ。



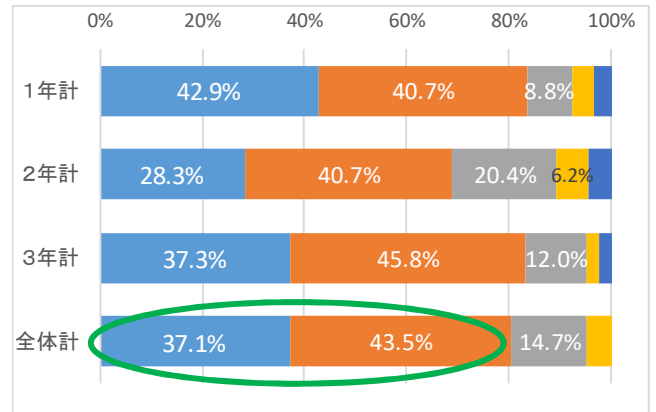
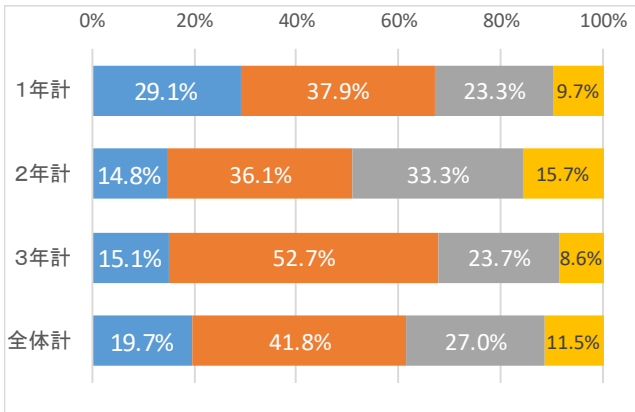
(8) 熱心に授業をしてくれる先生が多い (左; 生徒、右; 保護者)



【教員】授業を大切にして積極的に教材研究に取り組んでいる。



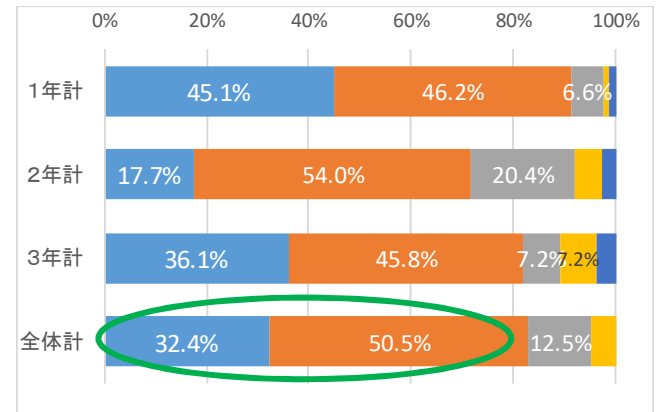
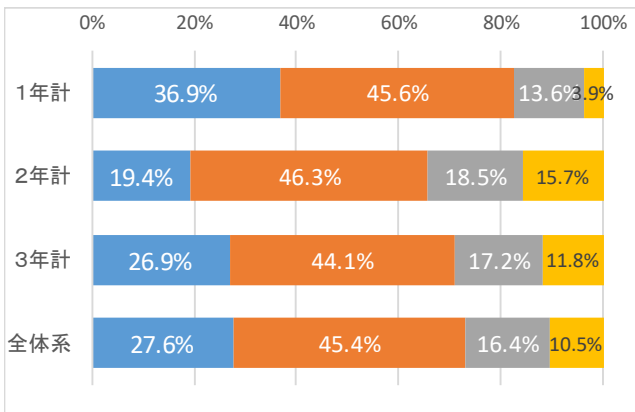
(9) 親身になって相談に乗ってくれる先生がいる (左; 生徒、右; 保護者)



【教員】 生徒の相談には親身になって乗っている。



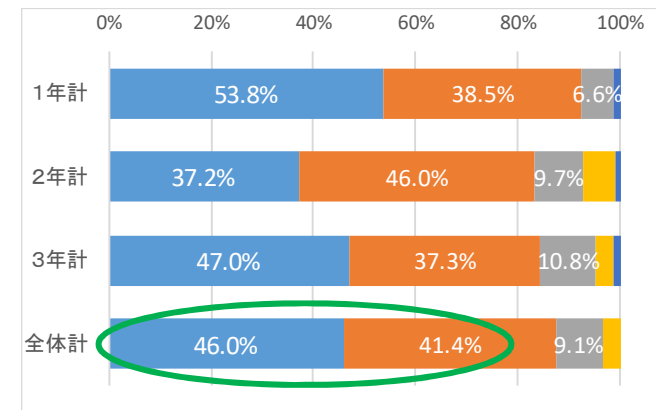
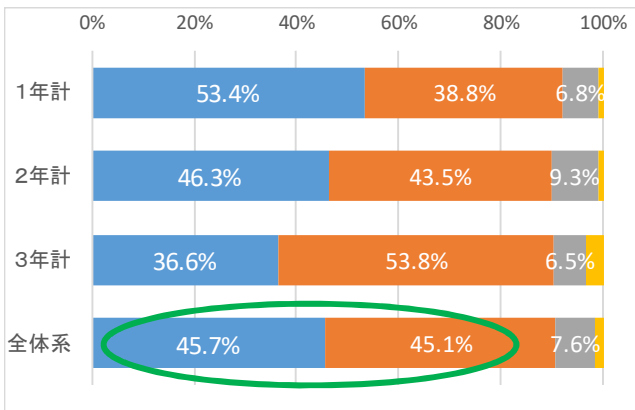
(10) 日々の生活指導が適切に行われている。(左; 生徒、右; 保護者)



【教員】 基本的な生活習慣を確立させるために適切な生活指導に努めている。



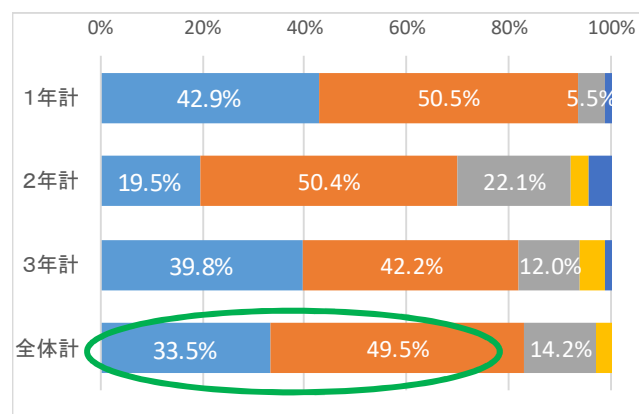
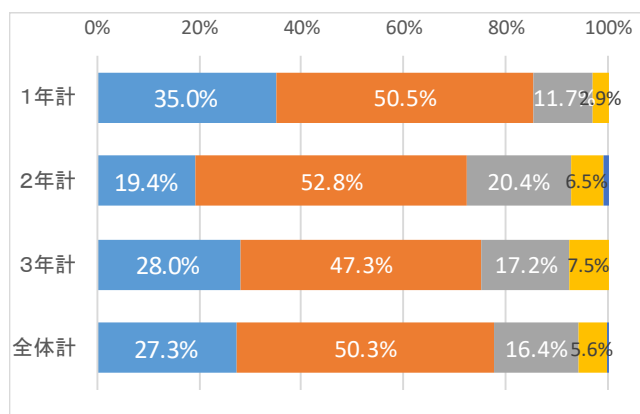
(11) 校則をきちんと守って生活している。(左; 生徒、右; 保護者)



【教員】 生徒にきちんと校則を守らせるように努めている。



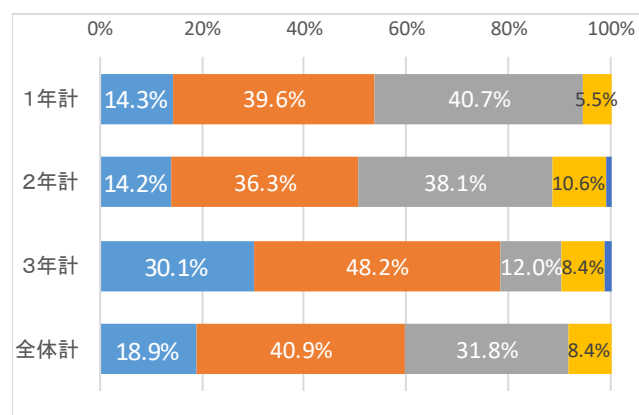
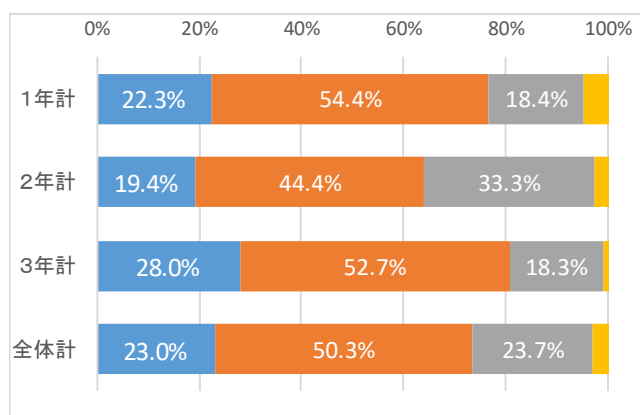
(12) 進路指導が充実している。(左；生徒、右；保護者)



【教員】 生徒の進路希望の実現に向け、積極的に進路指導に取り組んでいる。



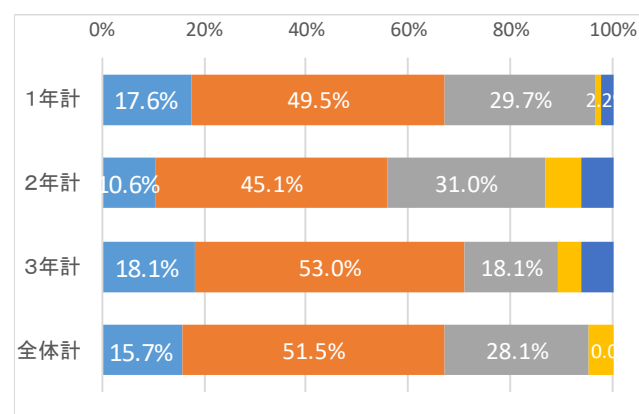
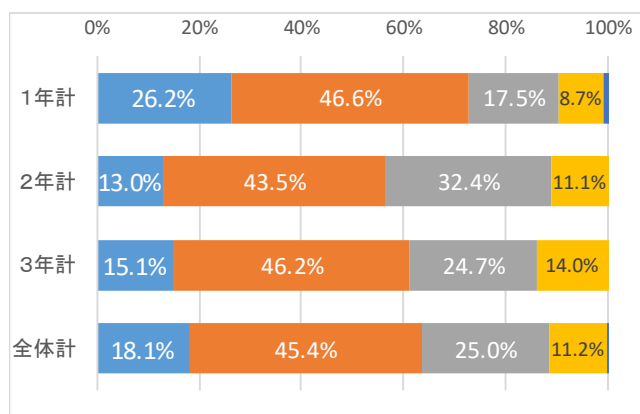
(13) 進路の実現に向け日々努力している。(左；生徒、右；保護者)



【教員】 多くの生徒は進路実現に向けて日々努力していると思う。



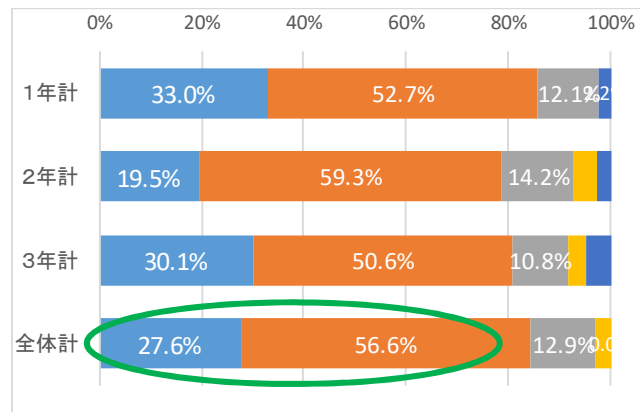
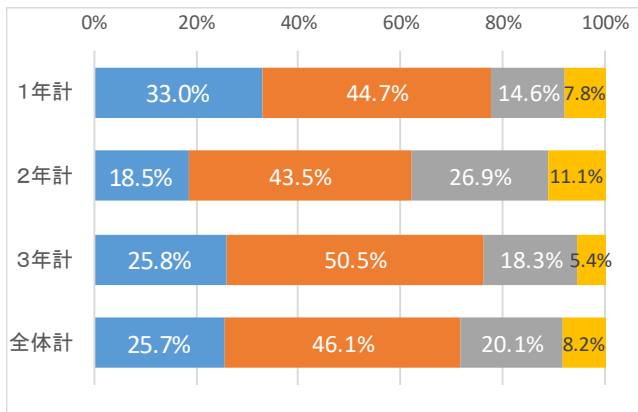
(15) 生徒会活動は活発である。



【教員】 生徒会活動などを通して自主的に活動できるようにしたい。



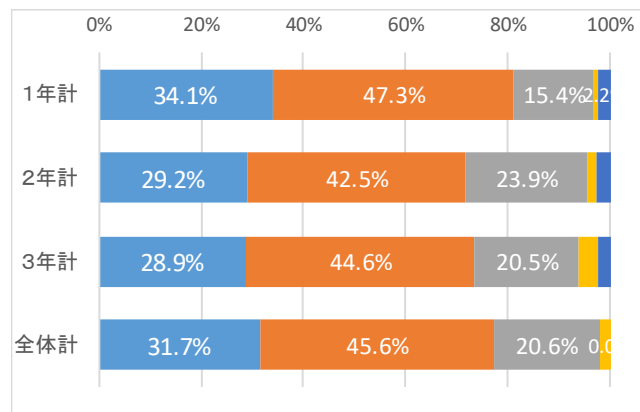
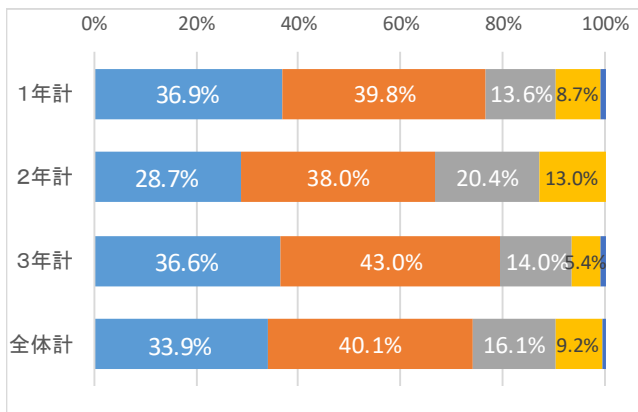
(16) 年間を通して学校行事が充実している。(左；生徒、右；保護者)



【教員】学校行事の更なる充実を図りたいと思っている。



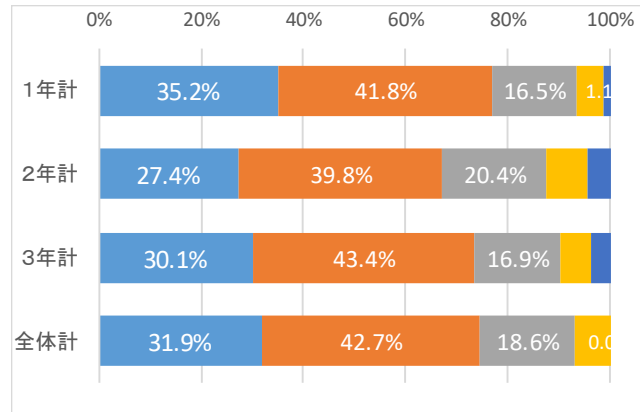
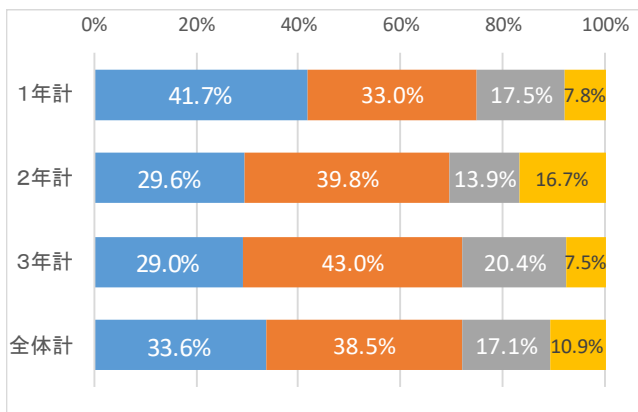
(17) 部活動が活発である。(左；生徒、右；保護者)



【教員】顧問を務めている部活動は活発に活動している。



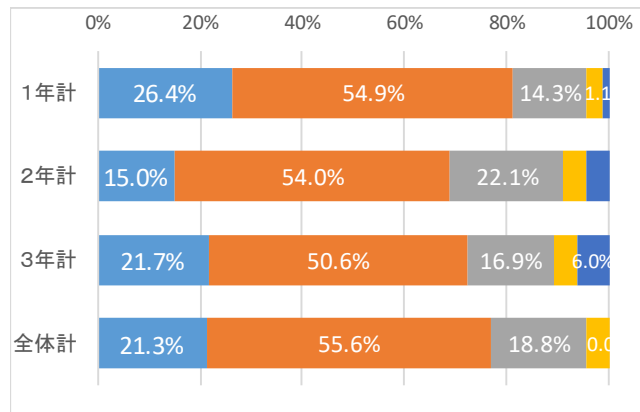
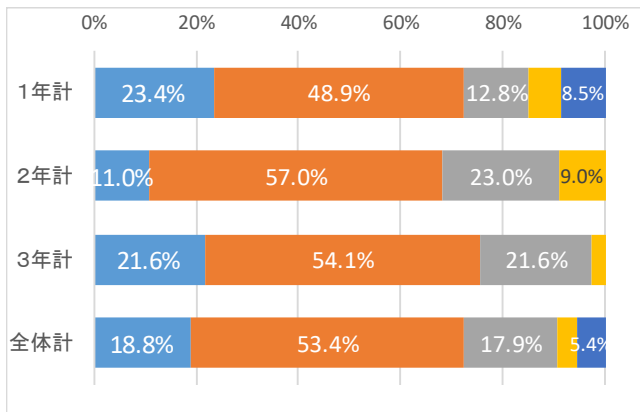
(18) 部活動顧問は熱心に指導してくれている。(左；生徒、右；保護者)



【教員】部活動顧問として積極的に指導に当たっている。



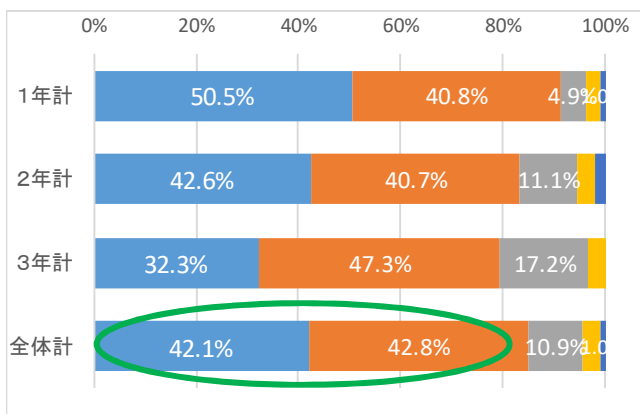
(19) 学習するための環境が整っている。(左；生徒、右；保護者)



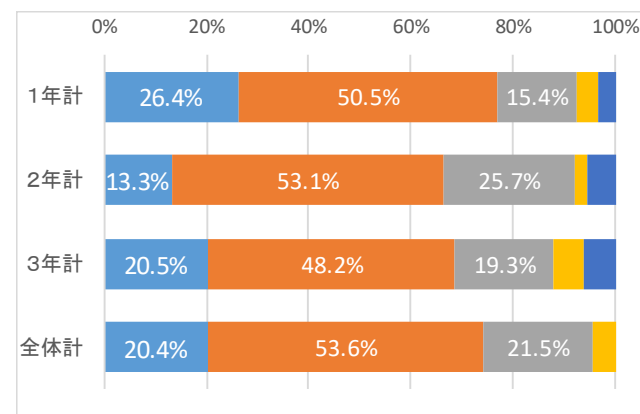
【教員】 学習活動が充実するように環境整備に努めている。



(20) 真面目に清掃活動に取り組んでいる。(生徒)



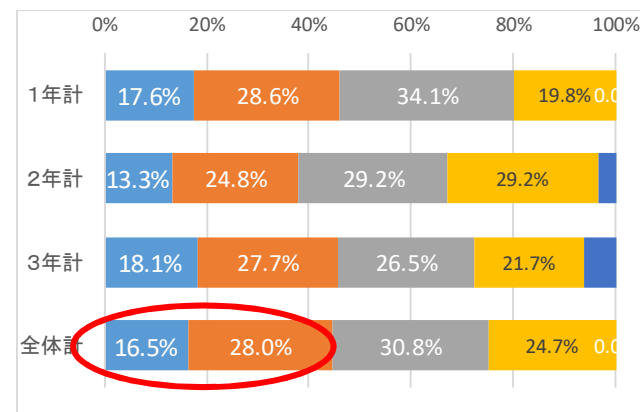
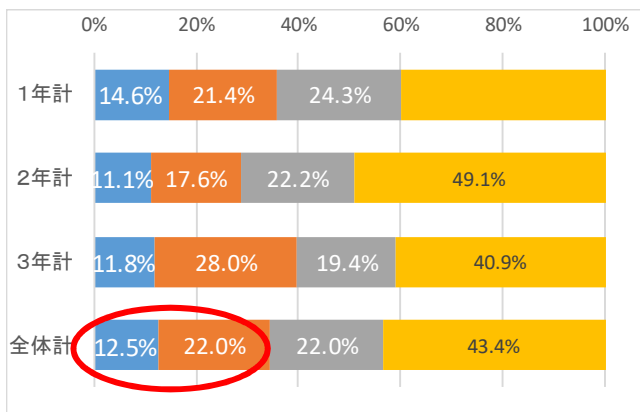
生徒の実態に合った教育活動が展開されている。(保護者)



【教員】 生徒の実態に合った教育活動となるように努めている。



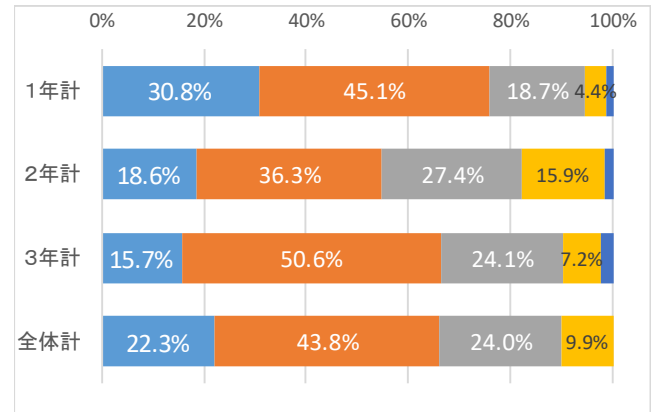
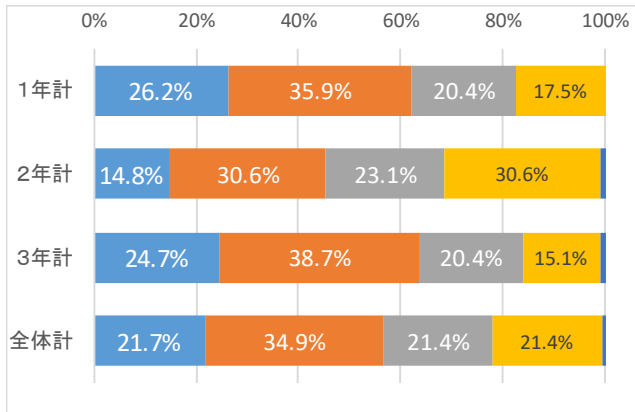
(21) 学校のWebサイトを時々見ている。(生徒) 学校のWebサイトを定期的にチェックしている。(保護者)



【教員】 本校Webサイトを活用して積極的に情報発信したい。



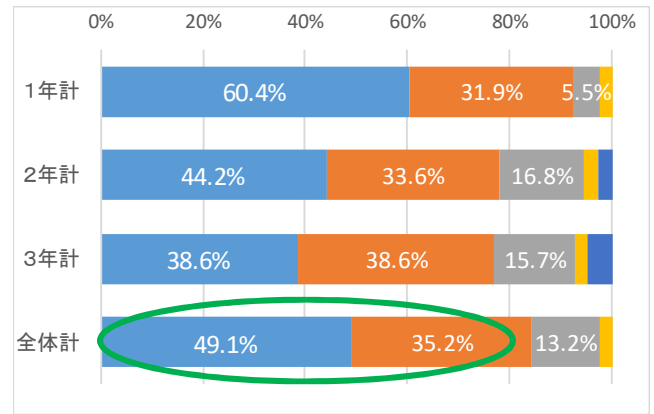
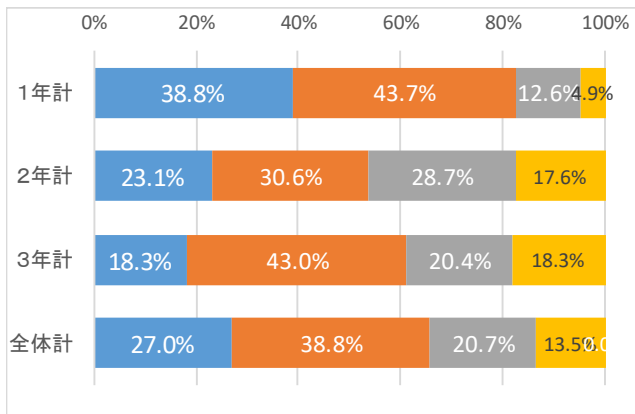
(22) 水曜日の部活動の時間が楽しみだ。(生徒) 子どもは水曜日の部活動の時間を楽しみにしている。(保護者)



【教員】多くの生徒が水曜日の部活動の時間を楽しみにできるように努めている。



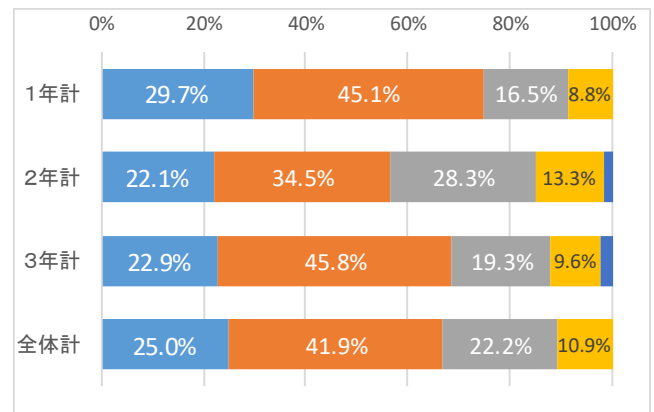
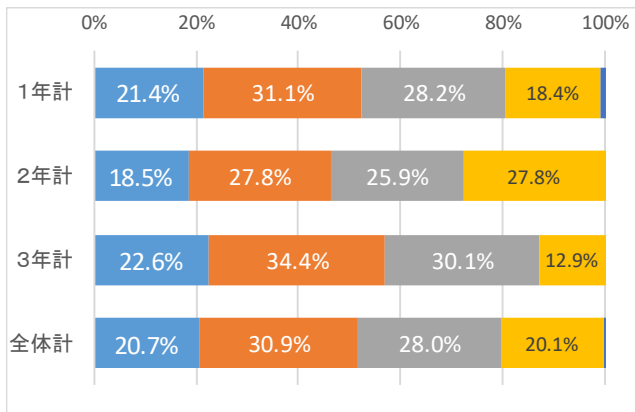
(23) 3年間でなるべく多くの資格を取得したい。(生徒) 取得させたい。(保護者)



【教員】生徒にはなるべく多くの資格を取得させるべく声掛けを怠らない。



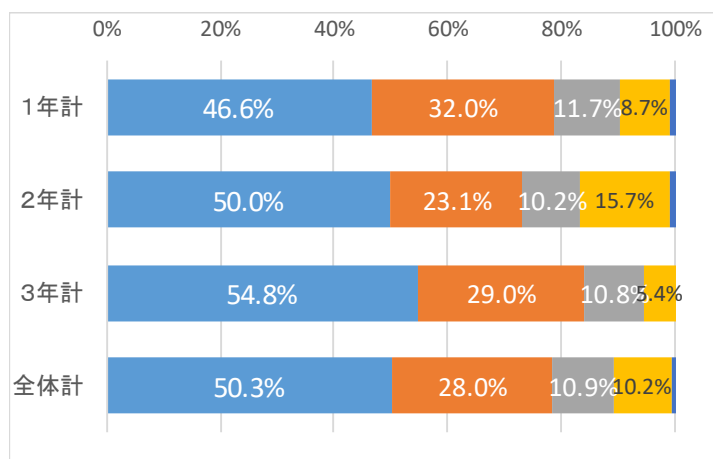
(24) 家庭で学校のことについてよく話をする。(生徒、保護者)



【教員】保護者宛文書がきちんと保護者の手に渡るように工夫している。



(25) 歌詞を見ずに校歌が歌える。(生徒のみ)



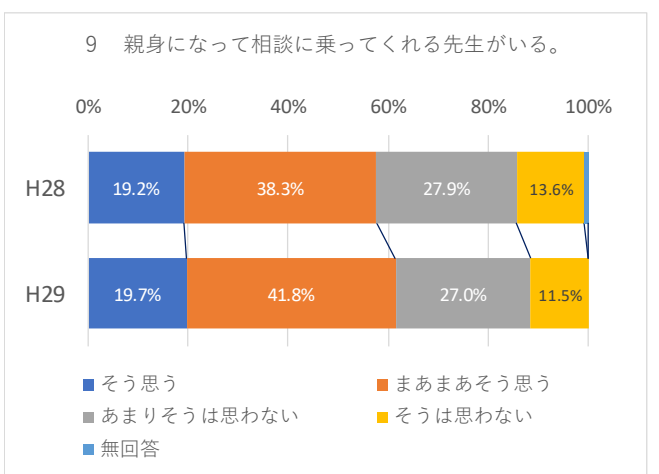
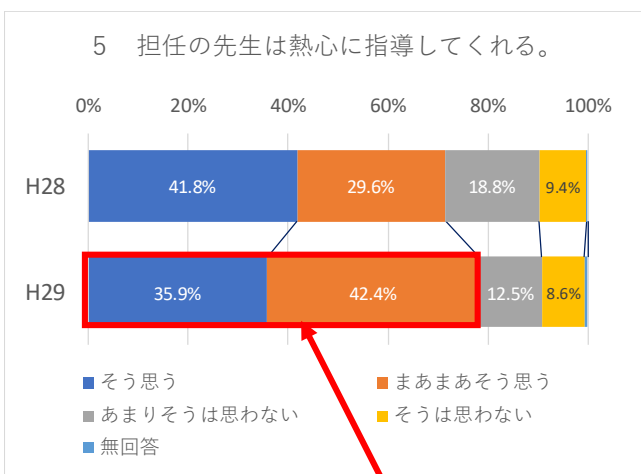
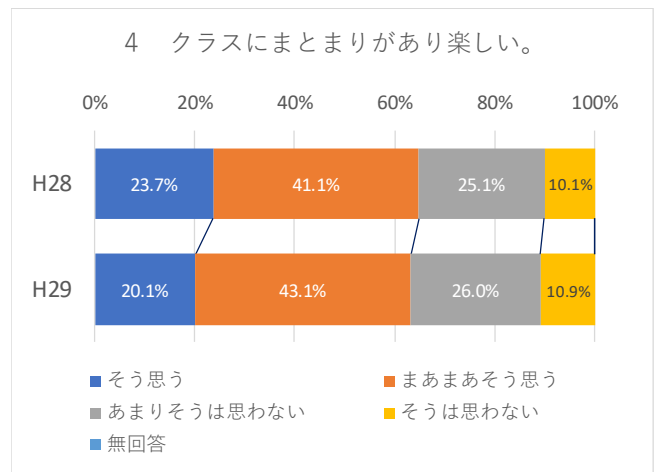
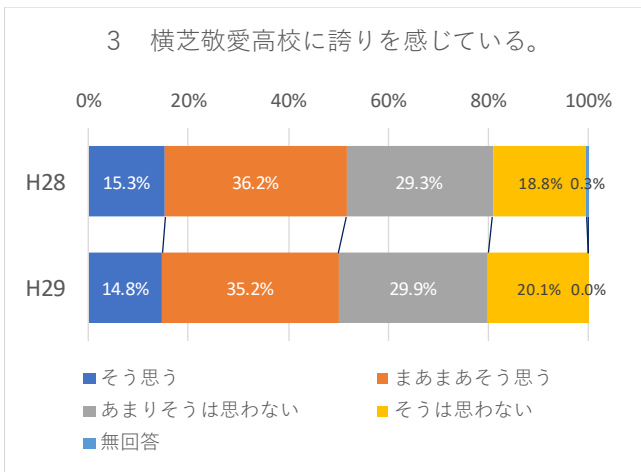
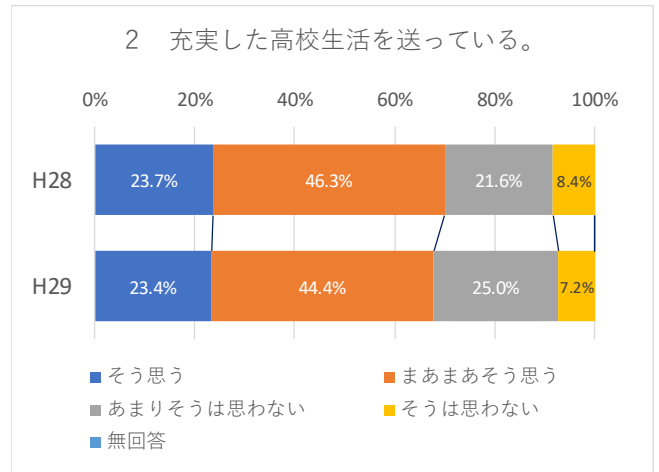
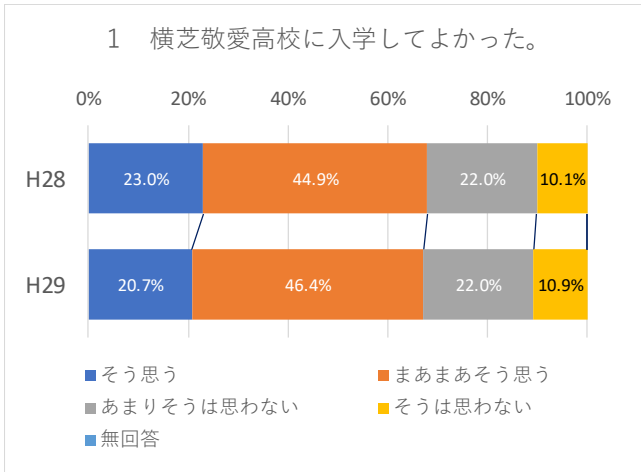
(26) その他 (保護者)

	そう思う	まあまあ思う	あまりそう は思わない	そうは思わ ない	無回答
学校・家庭間で緊密な連携が図れている	21.7%	53.4%	20.6%	4.3%	0.0%
P T A活動は充実していると思う	19.9%	50.9%	24.0%	5.2%	0.0%
チームワークの取れた学校だと思う	17.9%	53.8%	19.4%	8.8%	0.0%

(27) 教員 (その他)

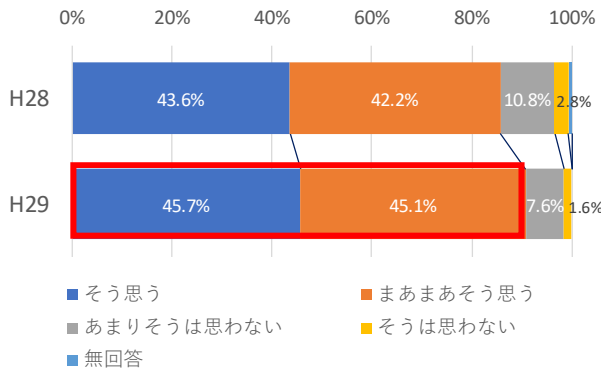
家庭と緊密な連携を図るように努めている	9	5	4	3
日々忙しい中で業務をこなしている感がある	10	8	2	1
所属する組織(学年、部)はチームワークが取れていると思う	7	5	8	1

【参考】生徒への調査の内、いくつかの結果について昨年度と比較したグラフ

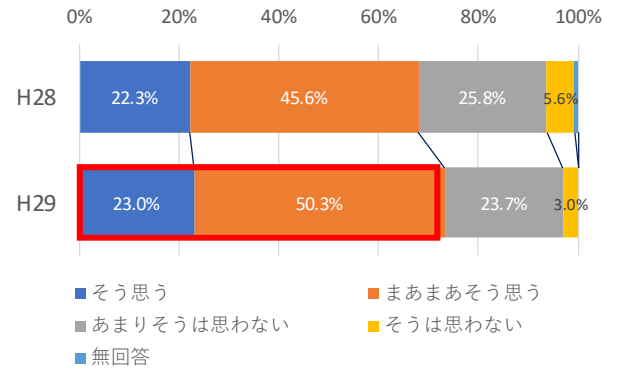


5ポイント以上増加

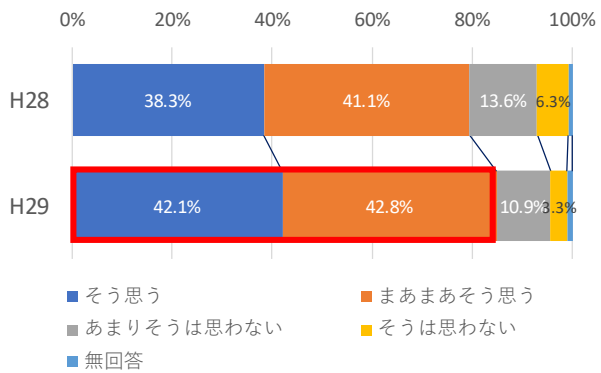
1 1 校則をきちんと守って生活している。



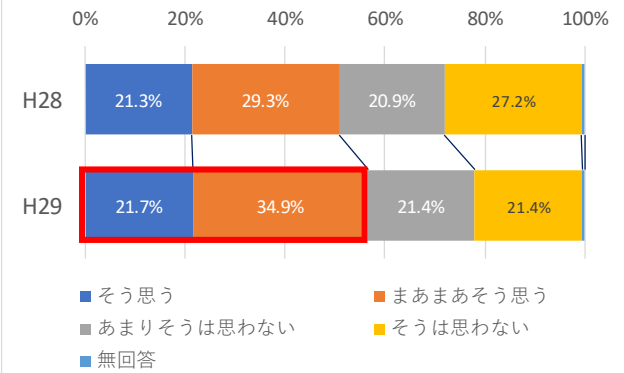
1 3 進路の実現に向けて日々努力している。



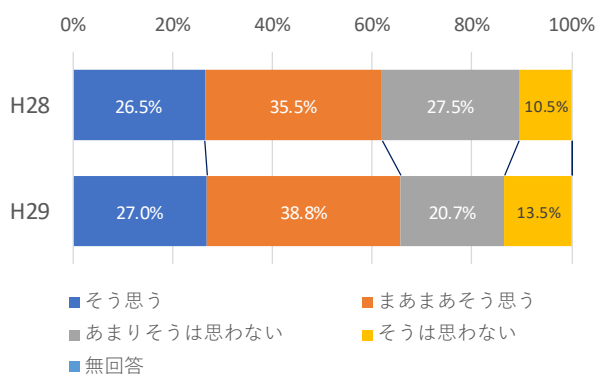
2 0 真面目に清掃活動に取り組んでいる。



2 2 水曜日の部活動の時間が楽しみだ。



2 3 3年間でなるべく多くの資格を取得したい。



2 4 家庭で学校のことについてよく話をする。

